

Fantini classique

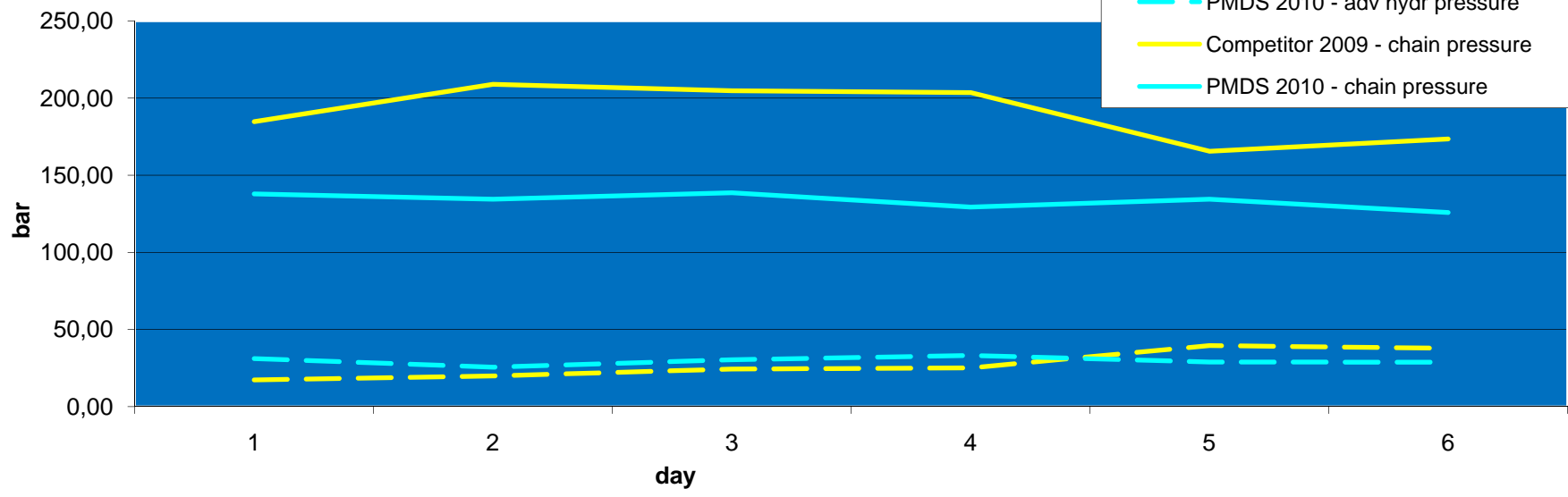
Fin trait	9/05/2009	11/05/2009	12/05/2009	13/05/2009	27/11/2009	30/11/2009
% utilisation	12,73	60,94	36,14	59,22	54	53,72
Temps écoulé	10,34	14,85	14,85	9,58	15,55	6,72
Temps de coupe	1,32	9,05	5,37	5,68	8,35	3,61
Pression avance moyenne	17,34	19,89	24,33	25,12	39,59	37,79
Pression chaîne moyenne	184,77	208,96	204,78	203,61	165,59	173,57
Vitesse avance moyenne	2,64	2,01	2,03	2,78	2,50	2,66
Vibrations moyennes	2,84	2,69	1,92	2,81	2,60	2,64
RPM chaîne moyen	51,13	43,01	39,95	44,81	14,72	22,33
Efficacité moyenne	40,04	29,96	33,48	41,16	23,73	30,90

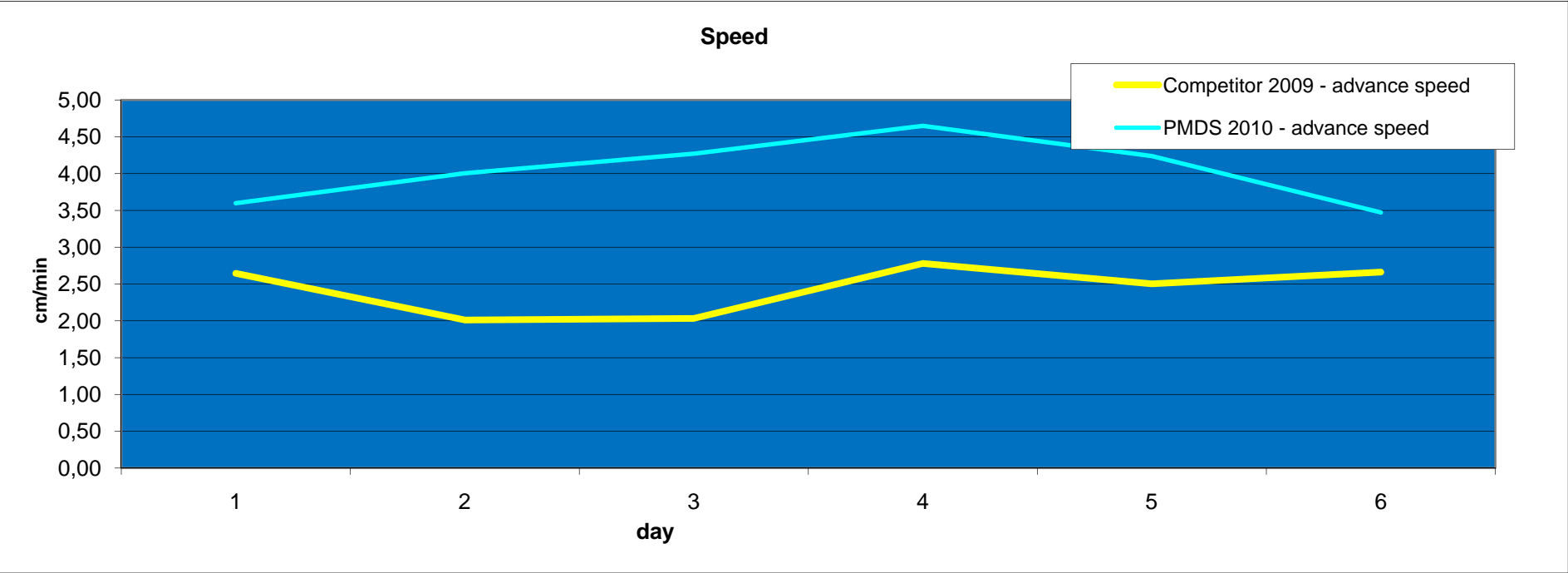
Concave 10mm

Fin trait	12/05/2010	17/05/2010	18/05/2010	19/05/2010	20/05/2010	26/05/2010
% utilisation	62,40	38,61	49,75	60,14	54,71	49,63
Temps écoulé	6,52	15,00	14,84	12,21	15,03	14,76
Temps de coupe	4,07	5,79	7,38	7,34	8,22	7,32
Pression avance moyenne	31,1	25,6	30,4	33,2	28,9	28,9
Pression chaîne moyenne	138,0	134,5	138,7	129,4	134,5	125,9
Vitesse avance moyenne	3,6	4,0	4,3	4,6	4,2	3,5
Vibrations moyennes	2,3	1,5	1,5	1,6	1,5	1,4
RPM chaîne moyen	39,3	40,6	44,3	49,1	43,5	47,1
Efficacité moyenne	95,6	117,3	102,7	110,7	113,2	95,8

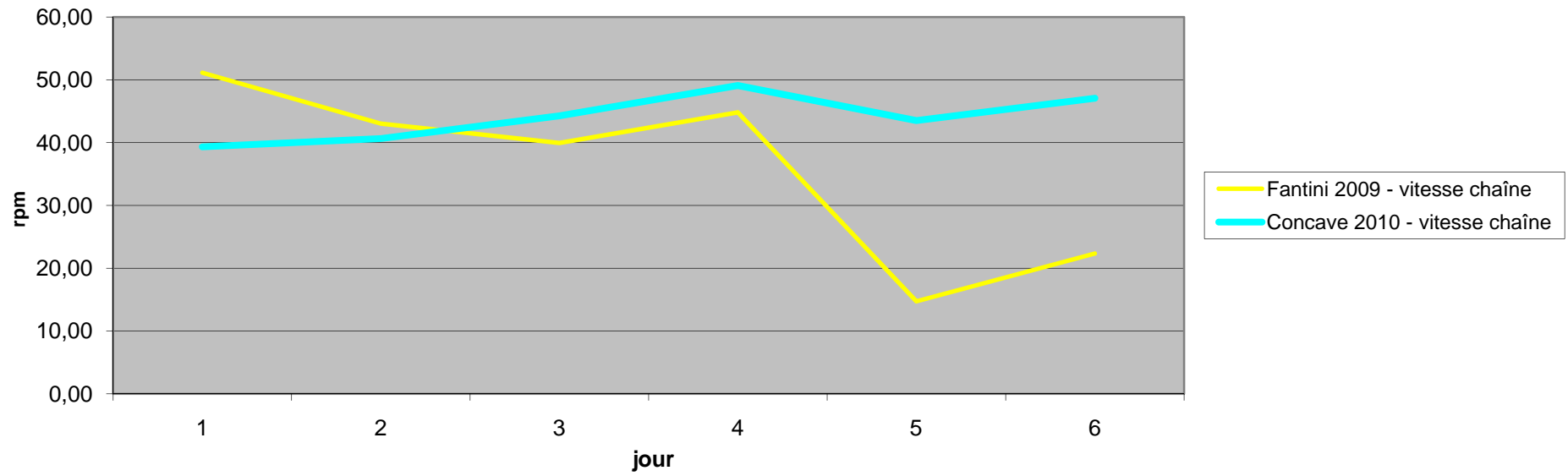
Hydraulic pressures

- Competitor 2009 - adv hydr pressure
- PMDS 2010 - adv hydr pressure
- Competitor 2009 - chain pressure
- PMDS 2010 - chain pressure

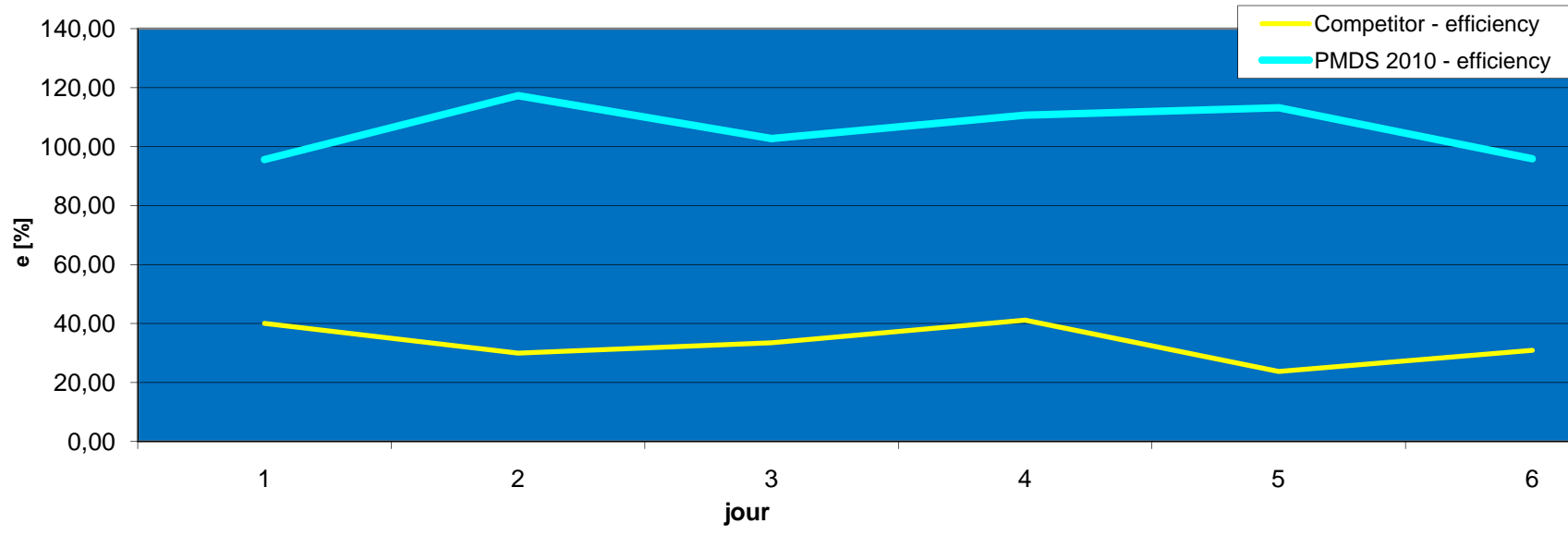




Vitesse chaîne



Averaged efficiency



Averaged vibrations levels

